

Stammdaten

ISIN / WKN	LU0136412771 / 764930
Fondsgesellschaft	ETHENEA Independent Investors S.A.
Fondsmanager	Herr Arnaldo Valsangiacomo
Vertriebszulassung	Deutschland, Liechtenstein, Luxemburg, Schweiz, Österreich
Schwerpunkt	Mischfonds defensiv Europa
Produktart	Mischfonds
Fondsdomizil	Luxemburg
Auflagedatum	15.02.2002
Rücknahmepreis	119,84 EUR (Stand 23.08.2013)
Währung	EUR
Fondsvolumen	4960,00 Mio. EUR (Stand 31.07.2013)
Risikoklasse	2
SRRI	4
Mindestanlage	0,00 EUR (Bitte beachten Sie, dass die Mindestanlage bei manchen Lagerstellen abweichen kann.)
Mindestanlage Folgezahlung	0,00 EUR (Bitte beachten Sie, dass die Mindestanlage bei manchen Lagerstellen abweichen kann.)
Ertragsart	ausschüttend
Letzte Ausschüttung	0,40 EUR (Stand 03.04.2013)
FWW FundStars	★★★★ (Stand 01.08.2013)
Depotbank	DZ PRIVATBANK S.A.
Geschäftsjahr	01.01. - 31.12.
Benchmark	60% IBoxx Euro Total Return, 40% MSCI Europe

Wertentwicklung (auf EUR-Basis)

		p.a.	Sektor	Sek. p.a.
1 Monat	-0,56 %		-0,34 %	
3 Monate	-2,74 %		-2,11 %	
6 Monate	0,20 %		0,75 %	
1 Jahr	5,91 %		2,97 %	
3 Jahre	12,24 %	3,92 %	9,49 %	3,07 %
5 Jahre	37,32 %	6,55 %	21,13 %	3,91 %
10 Jahre	116,72 %	8,04 %	47,45 %	3,96 %
seit Jahresbeginn	1,91 %		0,58 %	
seit Auflegung	145,67 %	8,11 %		

Stand: 23.08.2013

Übersicht

Der dynamische Vermögensverwaltungsfonds will das investierte Kapital des Anlegers erhalten und zusätzlich eine positive absolute Rendite erzielen. Der Fonds ist ein aktiv betreuter Mischfonds, bei dem das Fondsmanagement die Aufteilung des Vermögens in Aktien, Renten und Kasse je nach Marktsituation mit dem Ziel vornimmt, eine optimale Gesamrendite zu erreichen. So soll unter Berücksichtigung der Kriterien Wertstabilität, Sicherheit des Kapitals und Liquidität des Fondsvermögens, ein angemessener Wertzuwachs in Euro erzielt werden.

Schwerpunkt

Asset	Mischfonds defensiv
Region	Europa

Kosten

Ausgabeaufschlag (effektiv)	3,00 % (2,91 %)
Depotbankgebühr	0,05 %
Gesamtkostenquote (TER) 31.12.2012	1,81 %
Managementgebühr	1,65 %
Performancegebühr*	20,00 %

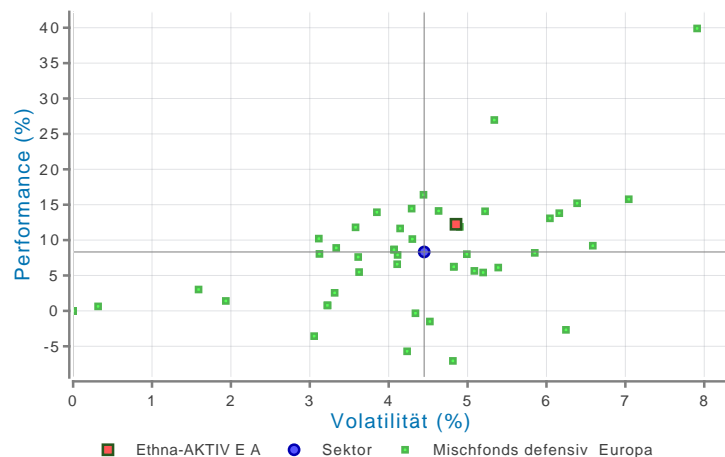
* der über 5% hinausgehenden Performance. Die Wertsteigerung wird nach der sog. Nettokapitalzuwachsmethode berechnet.

Wertentwicklung



Stand: 24.08.2013

Rendite-Risiko Chart (3 Jahr(e))



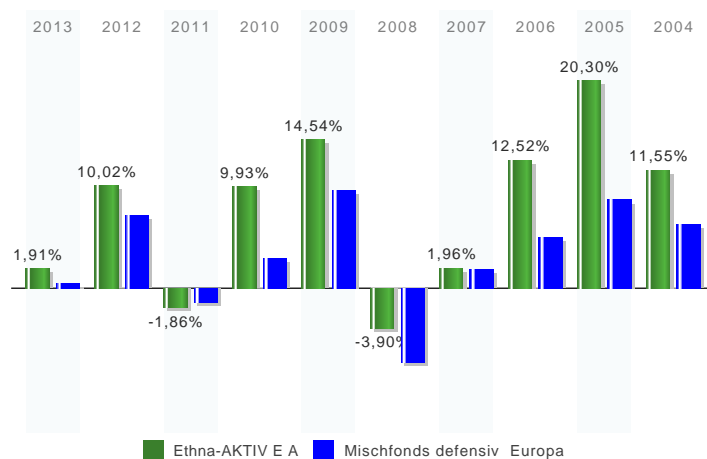
Stand: 24.08.2013

Kennzahlen (auf EUR-Basis)

	1 Jahr	3 Jahre	5 Jahre
Volatilität	3,13 %	4,85 %	4,87 %
Sharpe Ratio	2,25	0,80	1,17
Tracking Error	4,77 %	5,45 %	6,86 %
Beta-Faktor	0,59	0,96	0,71
Treynor Ratio	11,96	4,05	8,10
Information Ratio	0,89	0,29	0,55
Jensen's Alpha	0,38 %	-0,10 %	-0,27 %
Maximaler Jahresverlust (rollierend)	-9,18 %		
Längste Verlustperiode	2 Monat(e)		
12-Monats-Hoch	123,22 €		
12-Monats-Tief	113,41 €		
Maximum Time to Recover	735 Tage		

Stand: 23.08.2013

Gewinne/Verluste



Stand: 24.08.2013

jährliche Entwicklung

im Jahr 2004	11,55 %
im Jahr 2005	20,30 %
im Jahr 2006	12,52 %
im Jahr 2007	1,96 %
im Jahr 2008	-3,90 %
im Jahr 2009	14,54 %
im Jahr 2010	9,93 %
im Jahr 2011	-1,86 %
im Jahr 2012	10,02 %
im Jahr 2013	1,91 %

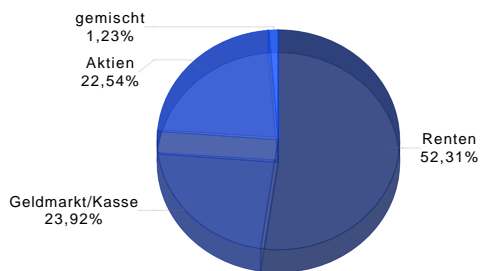
Stand: 24.08.2013

Wertentwicklung auf Monatsbasis (auf EUR-Basis)

	2013	2012	2011	2010	2009
Januar	1,14	1,51	0,03	1,39	0,70
Februar	1,02	1,19	0,54	0,59	0,62
März	0,55	-0,22	-0,93	3,15	0,71
April	1,07	-0,34	0,83	0,31	1,94
Mai	0,17	0,19	1,57	-1,47	1,61
Juni	-2,06	0,09	-1,51	0,79	0,38
Juli	0,42	2,24	0,81	1,34	3,02
August	-0,28	0,81	-2,71	1,08	1,04
September		1,33	-2,65	-0,04	1,64
Oktober		1,04	1,29	1,12	0,34
November		0,54	-2,59	-1,66	0,35
Dezember		1,18	3,29	2,40	1,50
Perf. im Jahr	1,91	10,02	-1,86	9,93	14,54

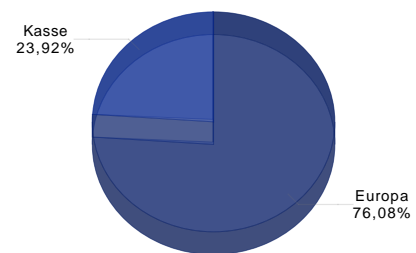
Stand: 24.08.2013

Vermögensaufteilung



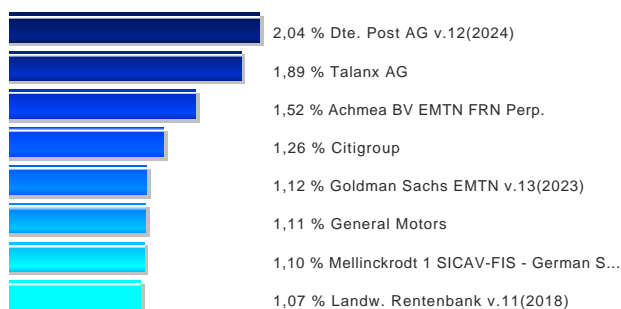
Stand: 31.07.2013

Länderaufteilung



Stand: 31.07.2013

Top-Holdings



Stand: 31.07.2013

Wichtiger Risikohinweis

Dieses Dokument dient der Information. Er ist kein Verkaufsprospekt und enthält kein Angebot zum Kauf oder eine Aufforderung zur Abgabe eines Kaufangebots für das vorgestellte Produkt und darf nicht zum Zwecke eines Angebots oder einer Kaufaufforderung verwendet werden. In die Zukunft gerichtete Angaben basieren auf Annahmen. Da sämtliche Annahmen, Voraussagen und Angaben nur die derzeitige Auffassung über künftige Ereignisse wiedergeben, enthalten sie natürlich Risiken und Unsicherheiten. Entsprechend sollte auf sie nicht im Sinne eines Versprechens oder einer Garantie über die zukünftige Performance vertraut werden. Investoren sollten sich bewusst sein, dass die tatsächliche Performance erheblich von vergangenen Ergebnissen abweichen kann. Insofern kann die zukünftige Performance der Anlagealternativen nicht zugesichert werden.